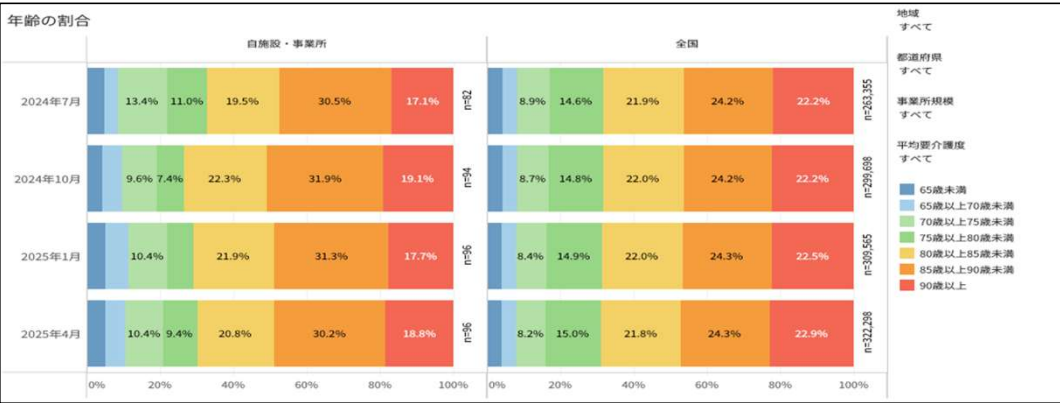
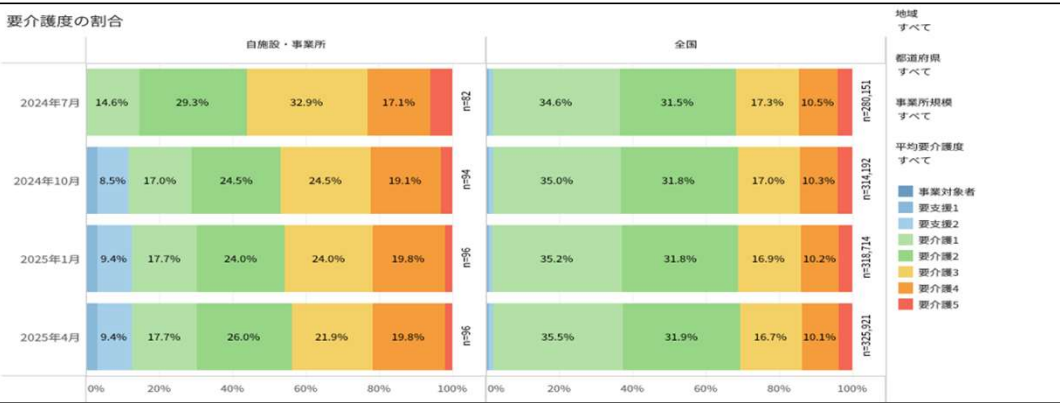
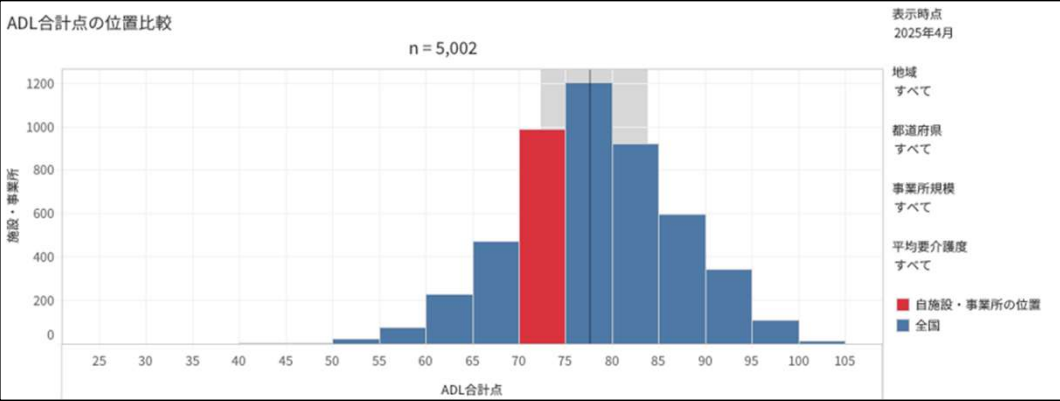
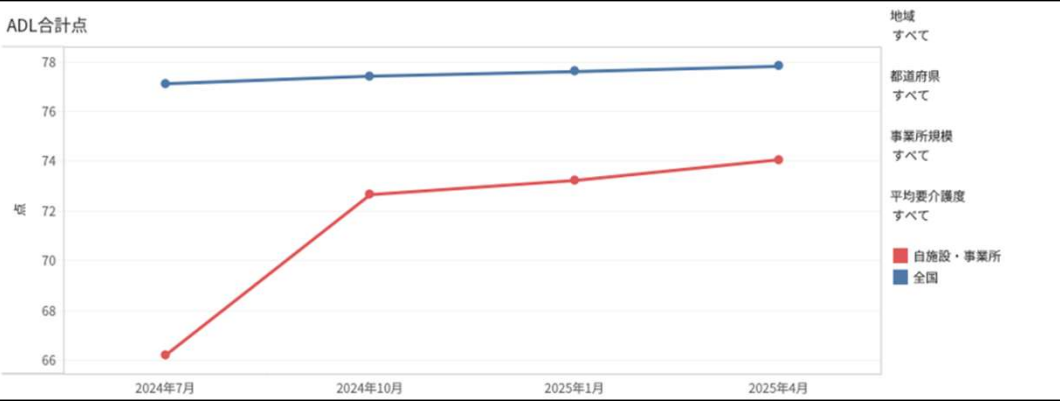
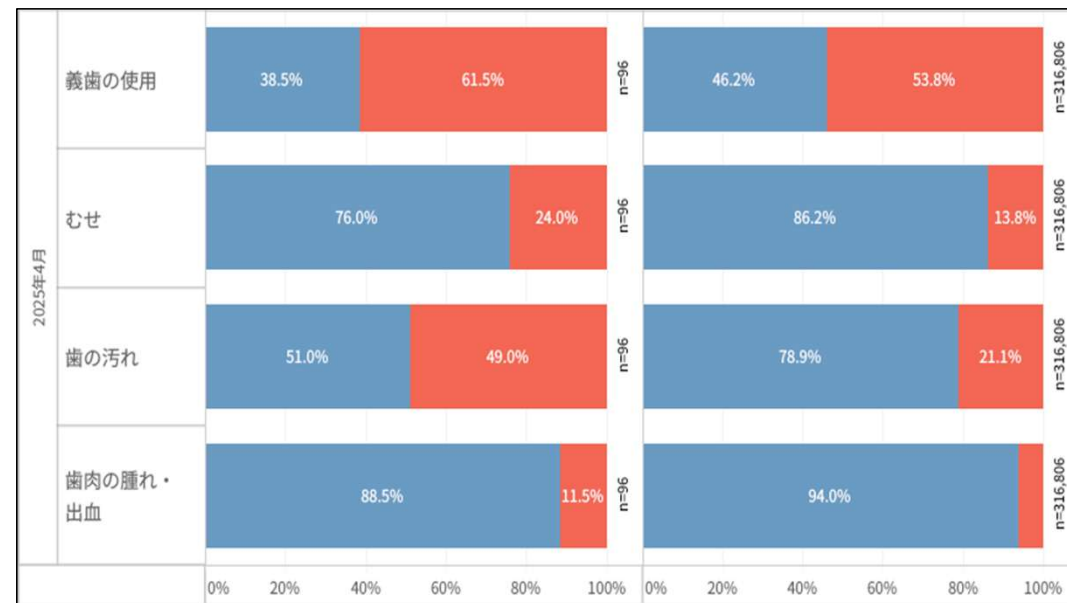
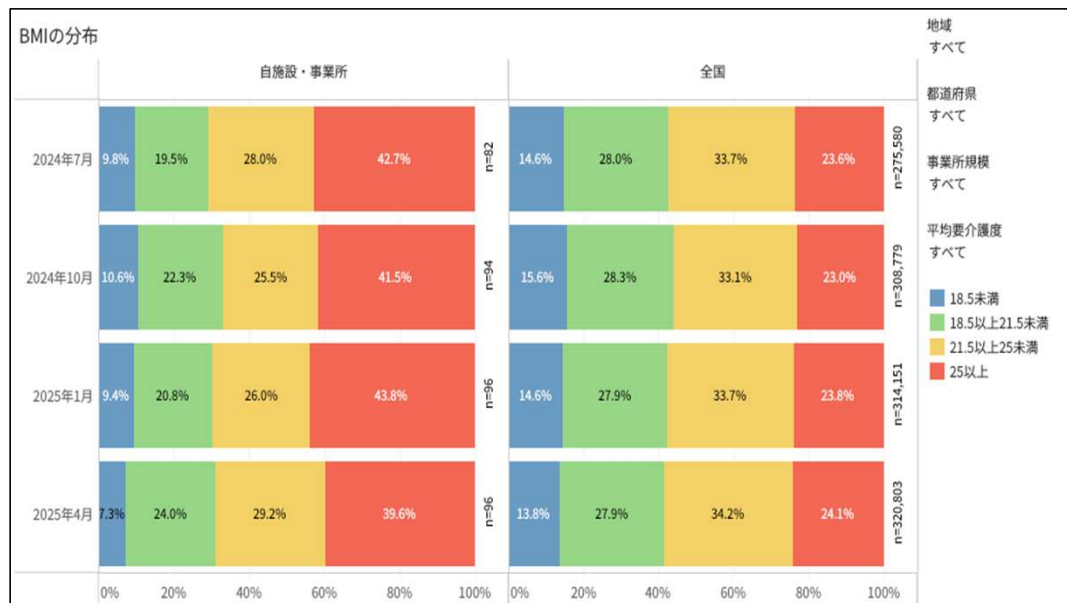


科学的介護推進体制加算 事業所フィードバック			
基本情報			
サービス 通所リハビリテーション	平均要介護度	表示期間	
	2.30	2024年7月 ~ 2025年4月	



ADL合計点は全国平均77.8点、当事業所は74.1点である。要介護度は要介護3～要介護5の割合が高い。年齢は85歳以上の割合が高い傾向である。

科学的介護推進体制加算 事業所フィードバック			
基本情報			
サービス 通所リハビリテーション	平均要介護度	表示期間	
	2.30	2024年7月 ~ 2025年4月	



BMIは21.5以上の割合が高い。体重増加に留意。歯の汚れ、歯肉の腫れ・出血ありの割合が高い。口腔内環境に留意し取り組む。